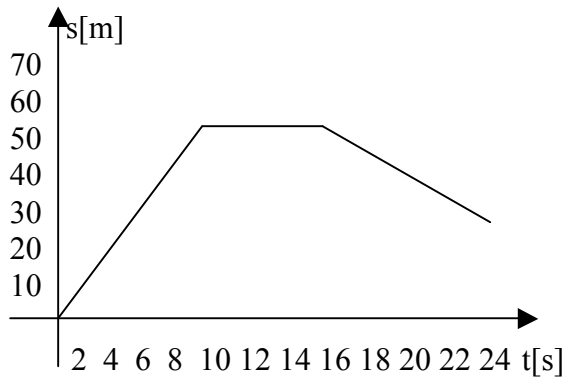


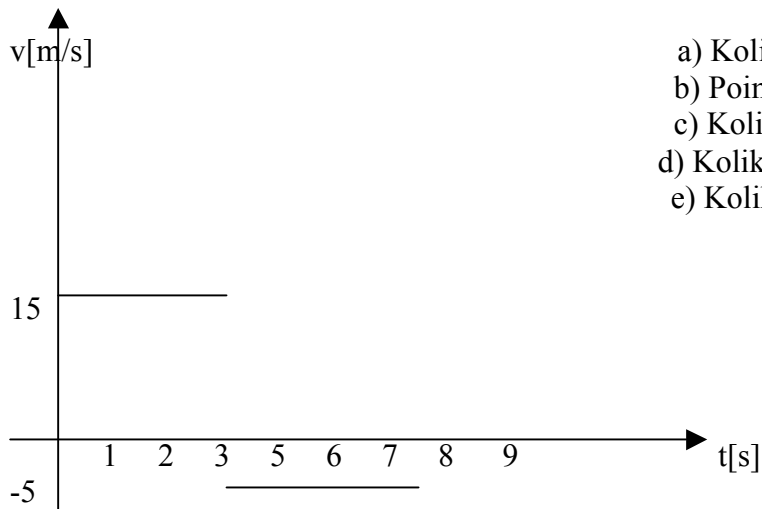
## ENAKOMERNO GIBANJE

1. Spodnji graf prikazuje gibanje telesa.



- Kje se nahaja telo v 6, 14 in 22s?
- Kolikšno hitrost ima telo v 4, 12 in 20s?
- Opiši gibanja na posameznih delih grafa!
- Kolikšno celotno pot opravi telo?

2. Telo se giblje kot opisano na spodnjem grafu.



- Kolikšno hitrost ima telo v 2, 6 in 9s?
- Poimenuj gibanja na grafu!
- Kolikšno pot opravi telo v prvem delu?
- Kolikšno pot opravi telo v drugem delu?
- Kolikšna je celotna pot telesa?

3. Tekoč preteče razdaljo  $100\text{ m}$  enakomerno v  $12\text{ s}$ . Kolikšna je njegova hitrost? Kako daleč pride v  $5\text{ min}$ ? V kolikšnem času pa preteče  $500\text{ m}$ ?

4. Grom zaslišimo  $15\text{ s}$  po blisku. Kako daleč od nas je udarila strela? Histrost zvoka je  $340\text{ m/s}$ .